

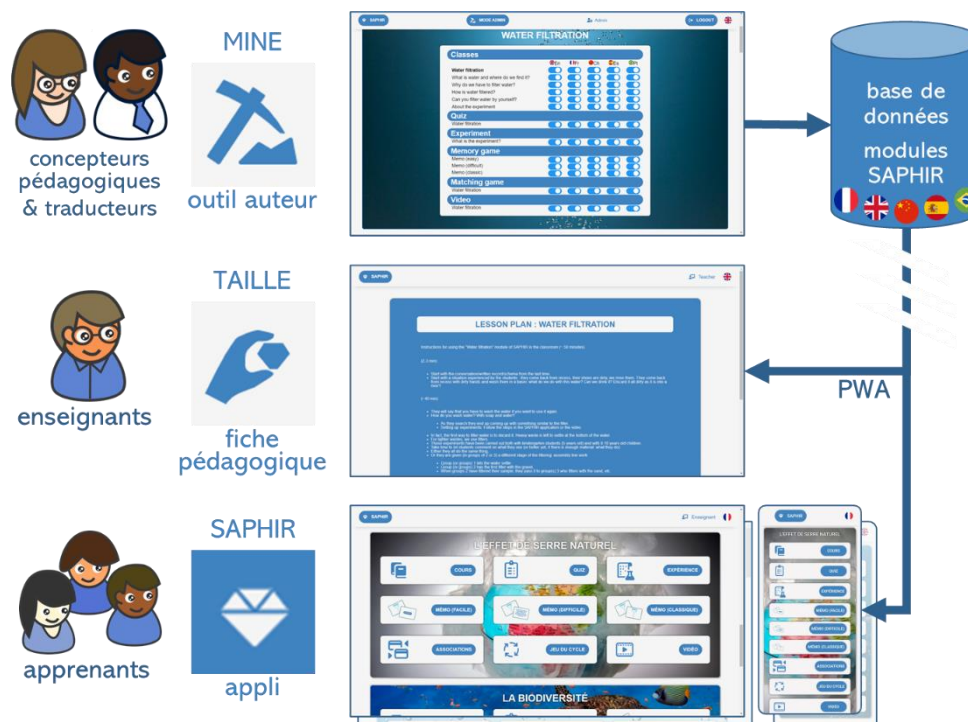
# TP évaluation d'EIAH

Pour vous aider à mieux comprendre les cours, les TP vous font travailler sur différents logiciels éducatifs. Pour ce TP, l'objectif est d'effectuer l'évaluation d'un EIAH en prenant en compte deux aspects : évaluation de l'apprentissage (notamment en vous aidant d'une représentation graphique) et évaluation ergonomique.

Les productions par binôme seront décrites dans des rapports à rendre sur Tomuss au plus tard 3 jours après le cours à 18h.

## Évaluation d'un logiciel éducatif existant

Effectuez une évaluation de [SAPHIR](#) la plus large possible, n'oubliez aucun aspect de l'évaluation et aucun module (SAPHIR, TAILLE et MINE).



Vous rendrez un document comportant une **évaluation ergonomique**, intégrant des suggestions d'améliorations et une proposition de **dispositif d'évaluation de l'apprentissage**.

## Évaluation d'un logiciel éducatif en projet

Vous devez également spécifier un dispositif d'évaluation de l'apprentissage pour le logiciel éducatif de votre **projet** (dernière partie de la fiche projet).