



TUTORIEL GÉNÉRATION DE RAPPORT AVEC POWER AMC



Véronique Deslandres ©
IUT Lyon, Département Informatique



Processus en 3 temps

- Assistant Rapport
 - Définition de la structure
 - Choix du format des listes
- Ajustement avec l'éditeur de Rapport
 - Ajout des caractéristiques pour certains types de diagrammes
 - Sauts de page
 - Suppression des éléments inutiles
- Sous éditeur de texte
 - Ajustements
 - Ajout des textes liant les diagrammes, d'images, etc.



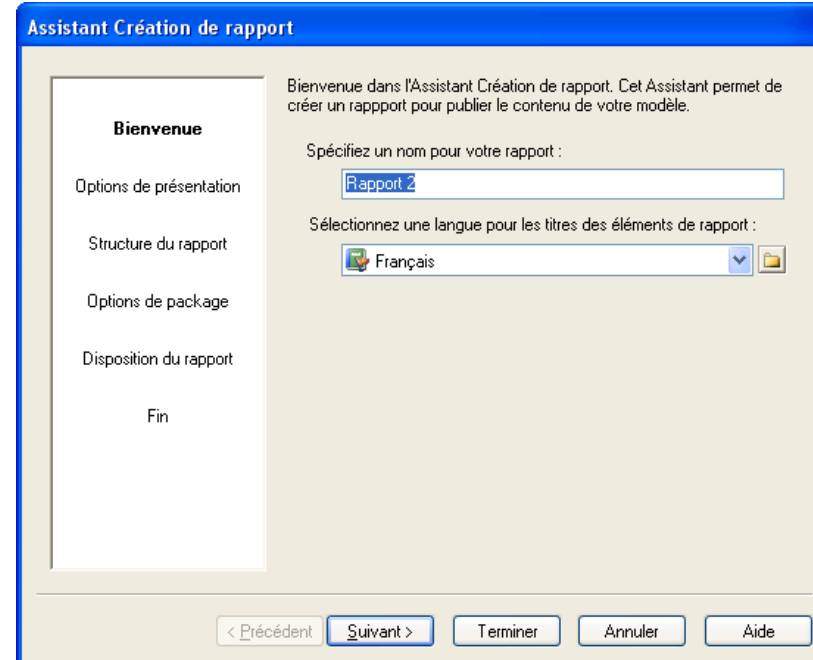
Etape 1 de la génération de Rapport

Utilisation de l'Assistant de Rapport

Utilisation de l'assistant Rapport

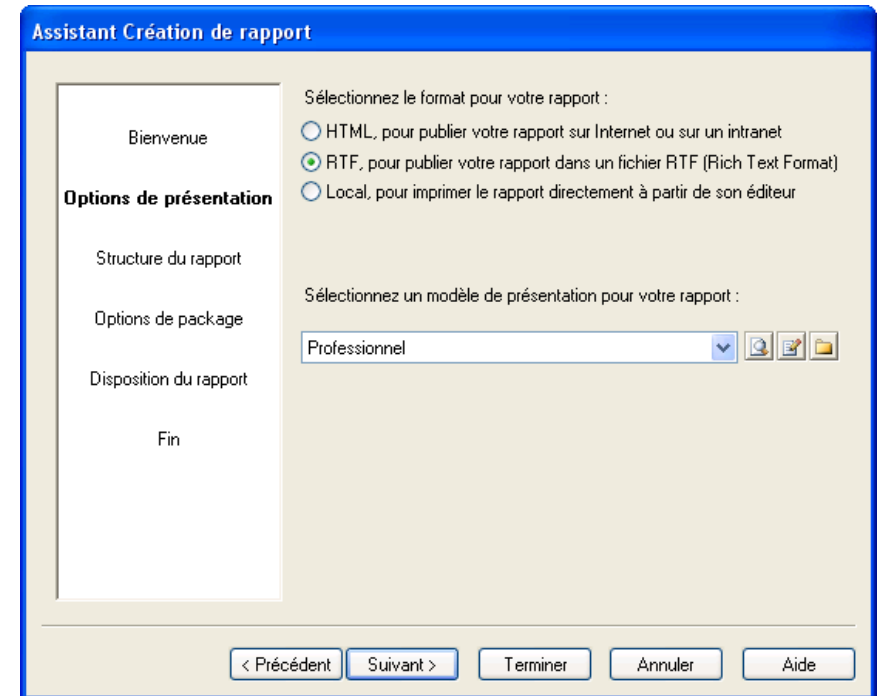
- Remarque : si on choisit Rapport / générer un rapport : 50p., beaucoup de listes inutiles (liste d'objets, d'associations, d'attributs, etc.)
- Menu Rapport : Assistant Rapport...

Choisir le titre
du rapport et la
langue



Sélection du type de rapport

- Vous avez le choix entre :
 - un rapport multimédia (html),
 - un rapport texte **modifiable** (rtf),
 - un rapport prêt à être imprimé et diffusé, non modifiable (pdf).
- ➔ Choisir rapport **modifiable** car vous devrez par la suite ajouter des éléments au rapport
- Vous choisissez aussi le « look » général
 - Classique, moderne, etc.



Structure du rapport

- Voici un type de plan possible
- Le « *texte d'introduction* » peut être rempli ici par copier/coller avec l'éditeur (Bouton *Définir...*), sinon plus tard sous votre éditeur

Nota : la description succincte n'apporte rien

Décocher les listes !

Assistant Création de rapport

Choisissez les informations à inclure dans votre rapport. Le volet Aperçu situé à gauche permet de montrer vos choix dans un exemple de rapport.

Section d'introduction

Texte d'introduction Définir...

Propriétés du modèle

Section de description succincte

Afficher les diagrammes

Lister les objets

Section de description complète

Afficher les diagrammes

Liste des objets avant la description complète

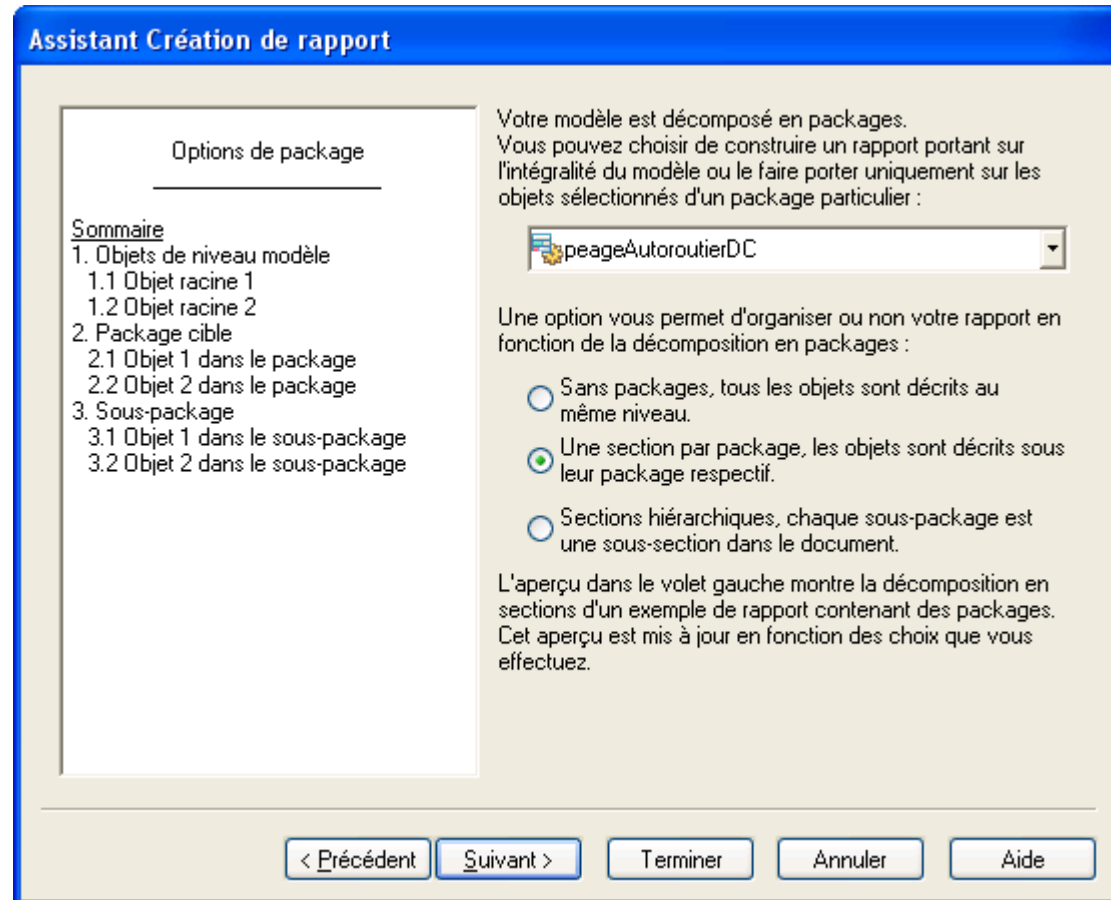
Description détaillée des objets

Liste des objets diagramme par diagramme

< Précédent Suivant > Terminer Annuler Aide

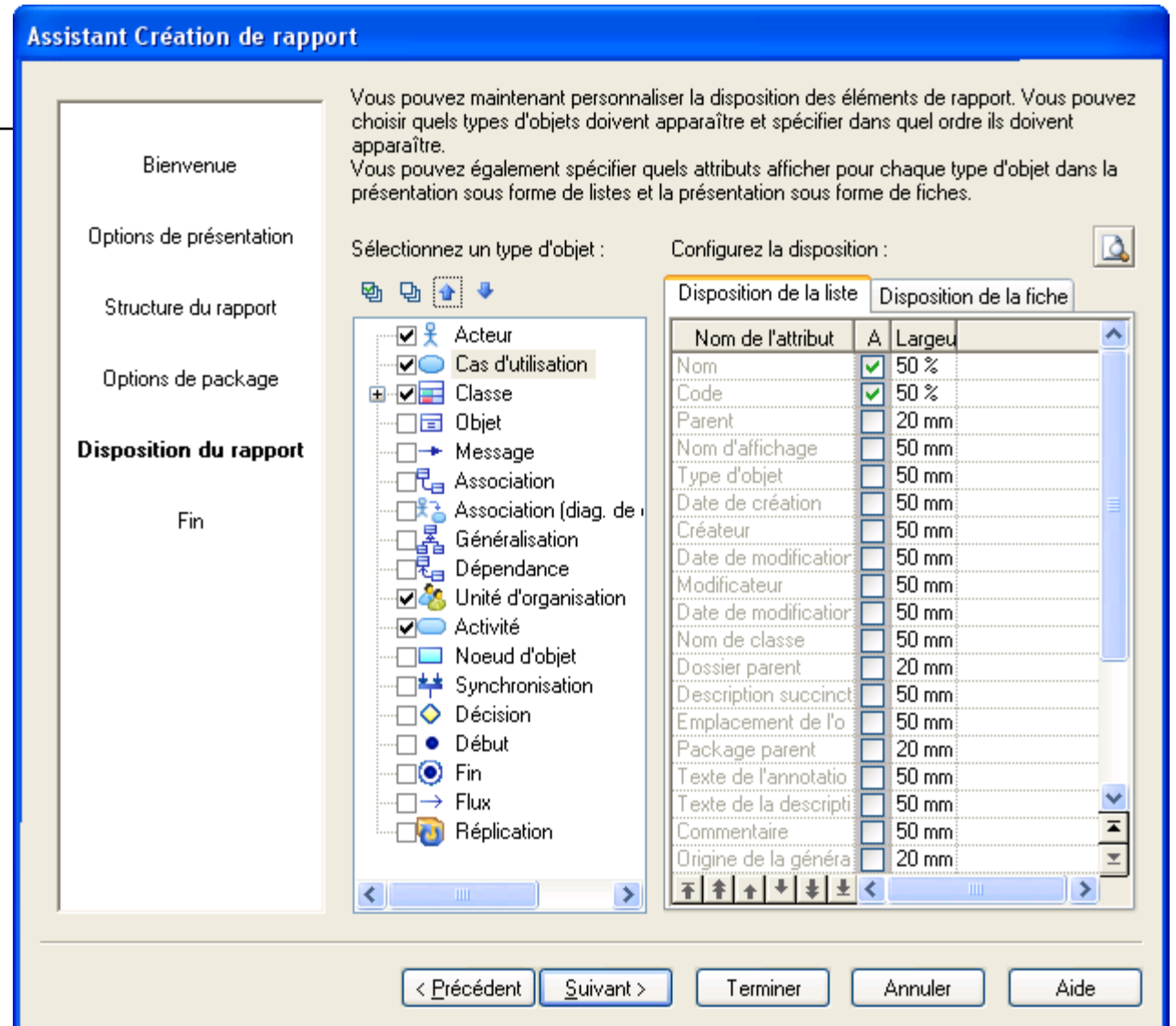
Structuration des packages

- Il est intéressant de consacrer une section par package



Sélection des éléments pour les listes (si listes demandées)

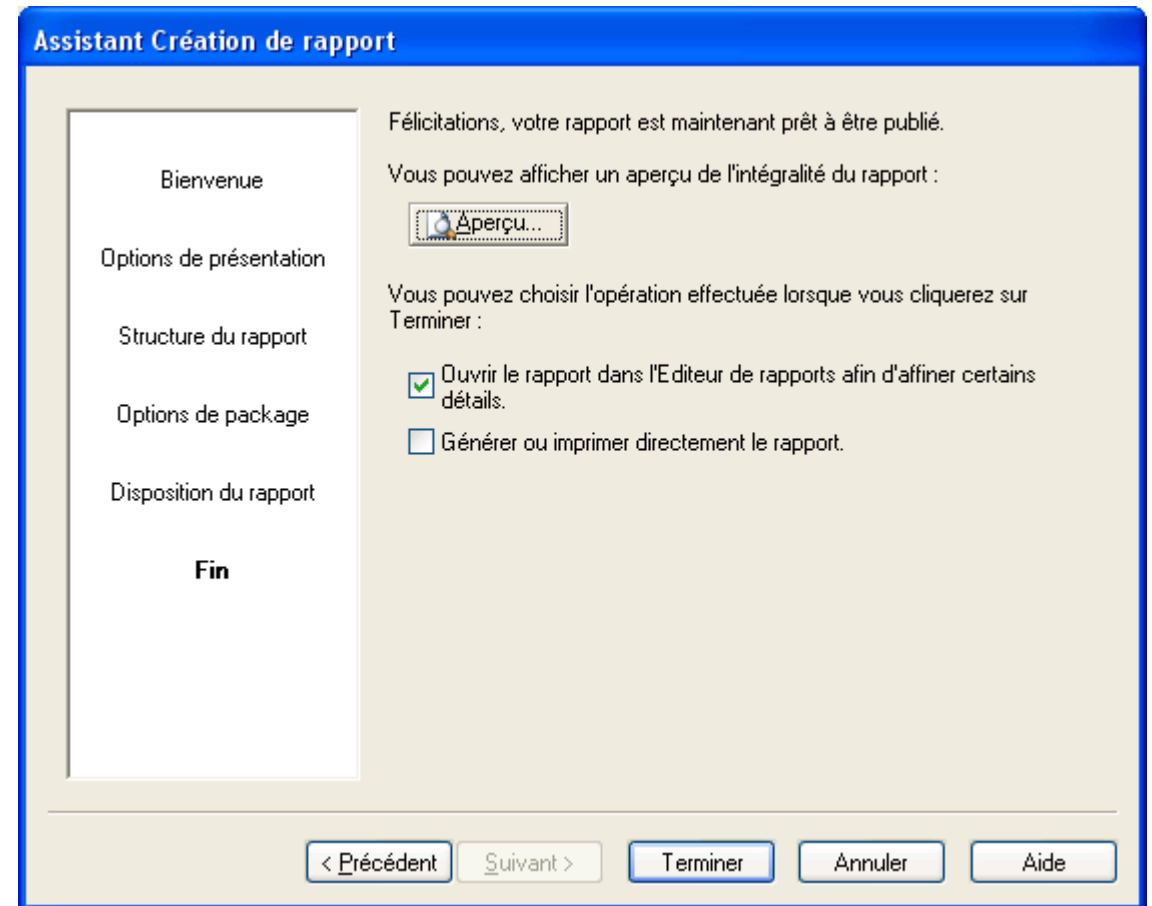
Sauter cette étape, car on n'a pas choisi de faire figurer les **listes d'objets**



Fin de la 1^{ère} étape

(L'aperçu à ce niveau ne donnera rien si vous avez des digrammes « associés », ou des scénarios mentionnés dans les cas d'utilisation).

Cocher « Ouvrir l'éditeur de Rapport » pour passer à la phase suivante





Etape 2 de la génération de Rapport

Utilisation de l'éditeur de Rapport

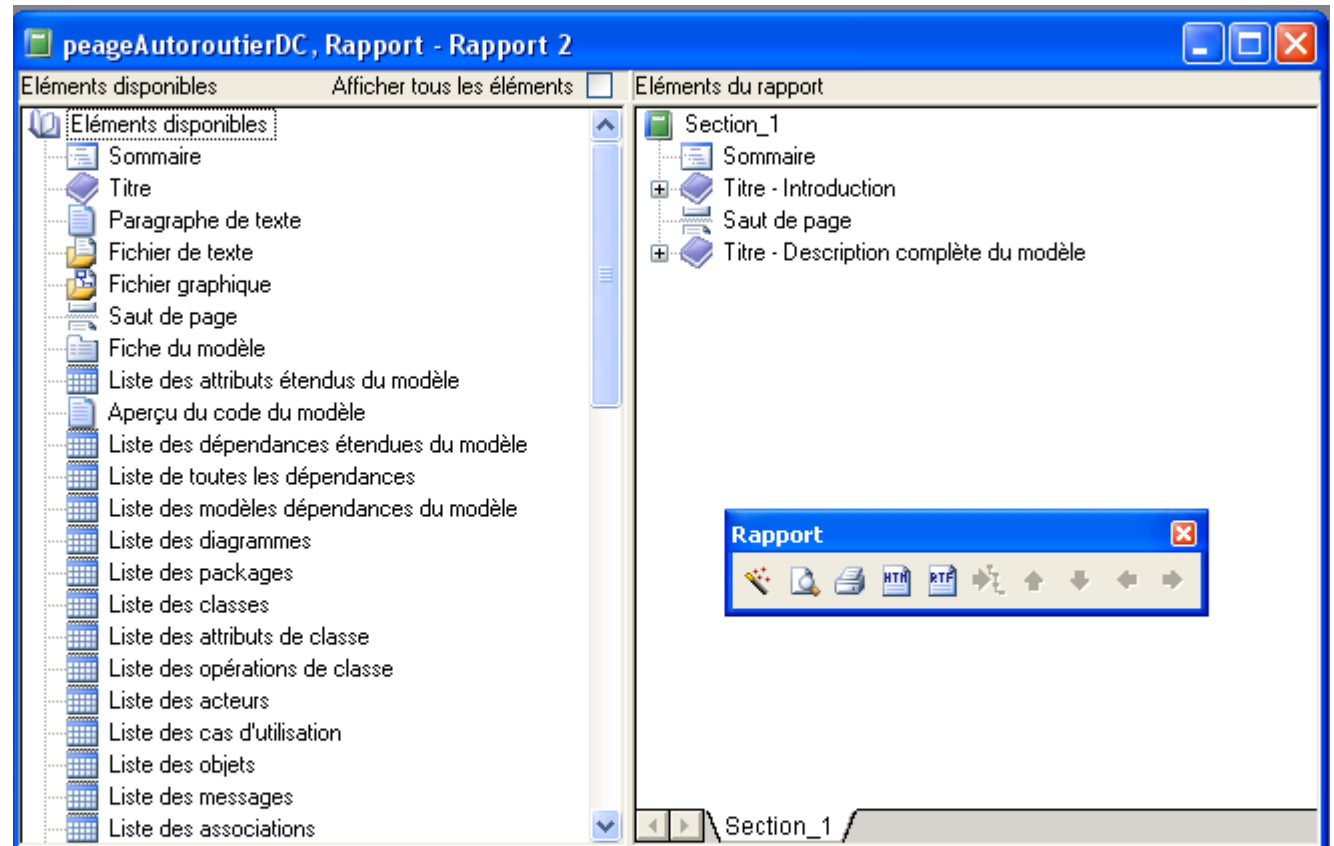
Objectif : détailler les diagrammes édités et l'ordre de présentation

Editeur de Rapport

- 2 colonnes :

- tous les éléments disponibles pour les rapports, à gauche

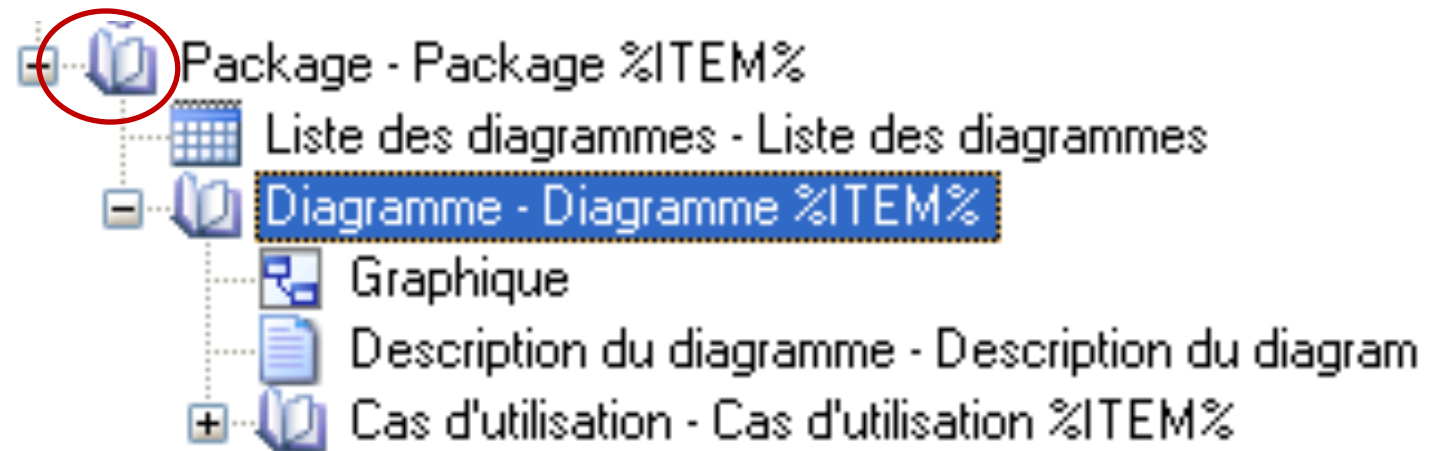
- **votre** structure de Rapport issue de la 1^{ère} étape, à droite



Par cliquer/glisser, on va ajouter des éléments à Droite.
Clic droit – Supprimer : pour ôter les éléments inutiles

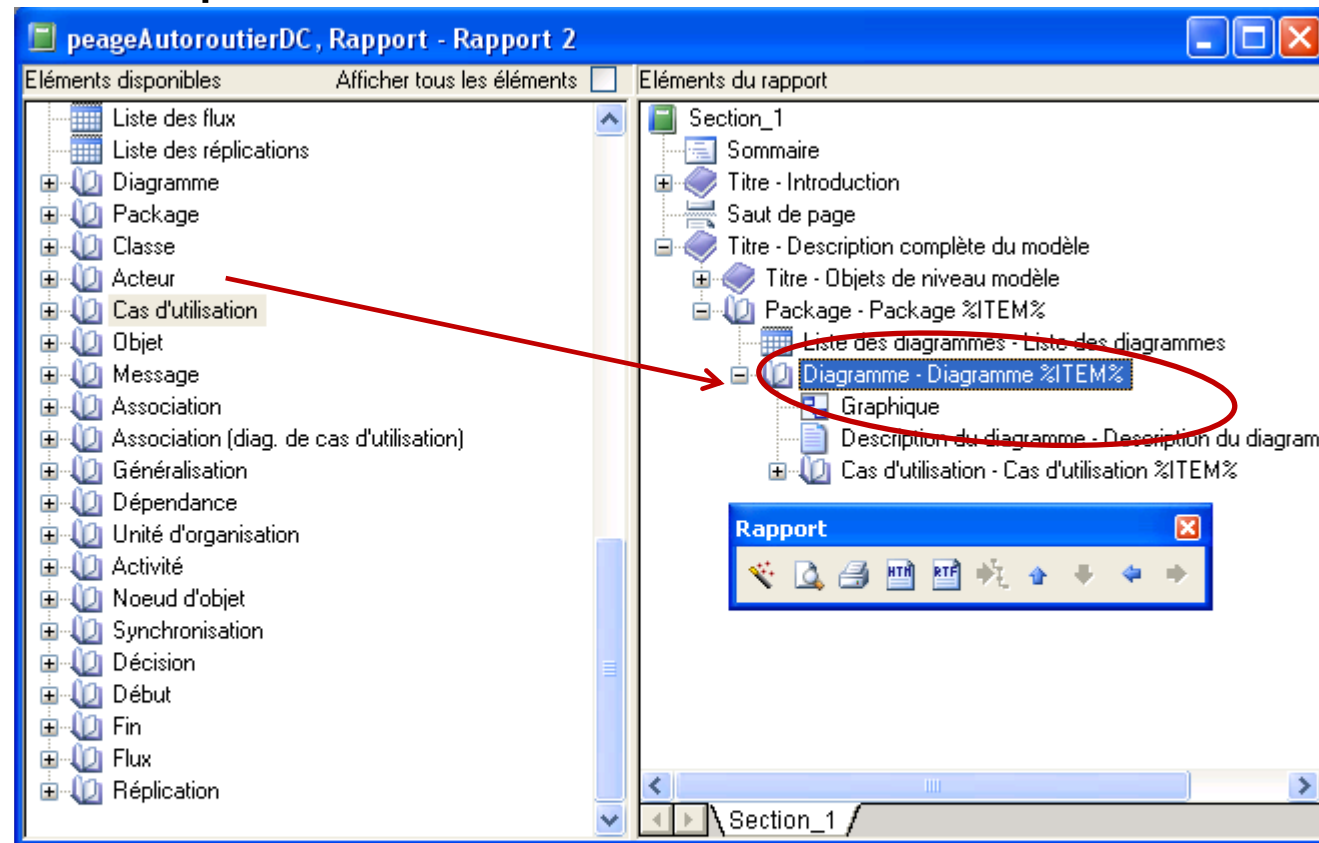
Signification des icônes

- Livre : « pour chaque élément »,
afficher les composants dépendants



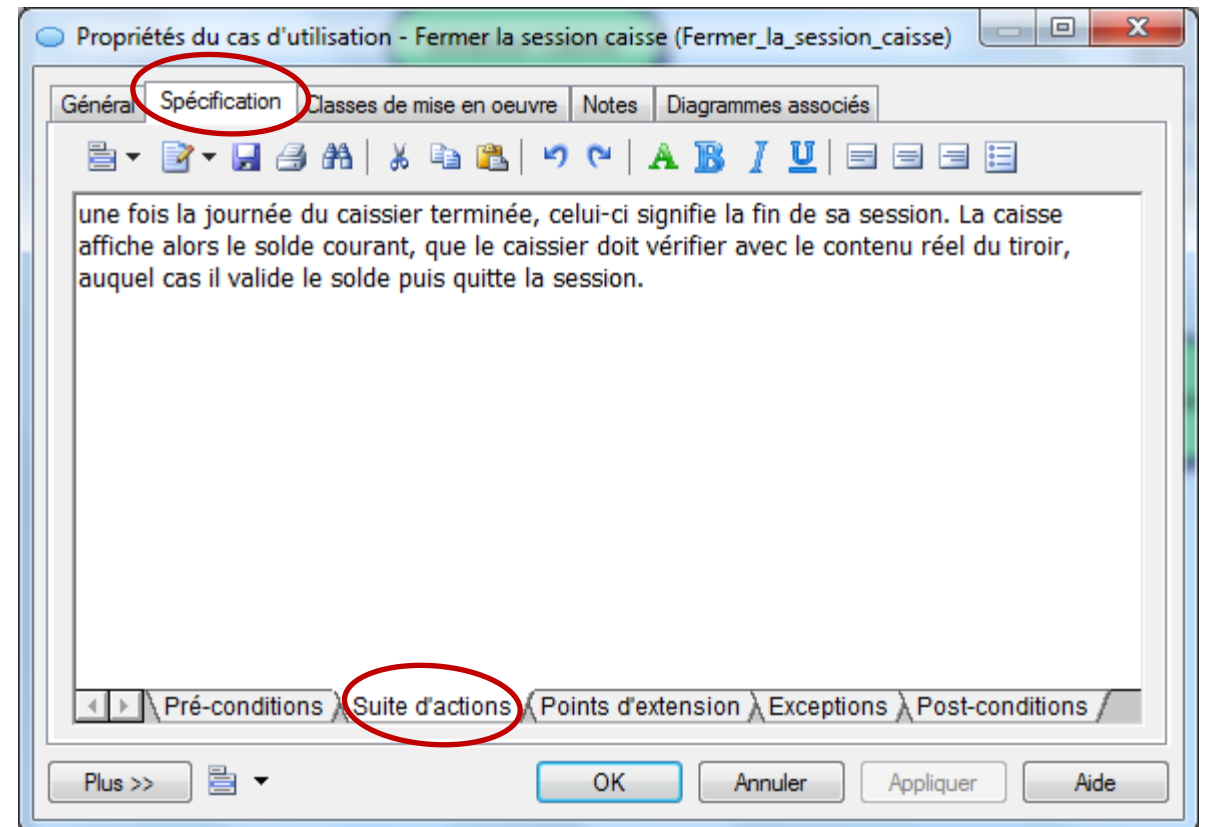
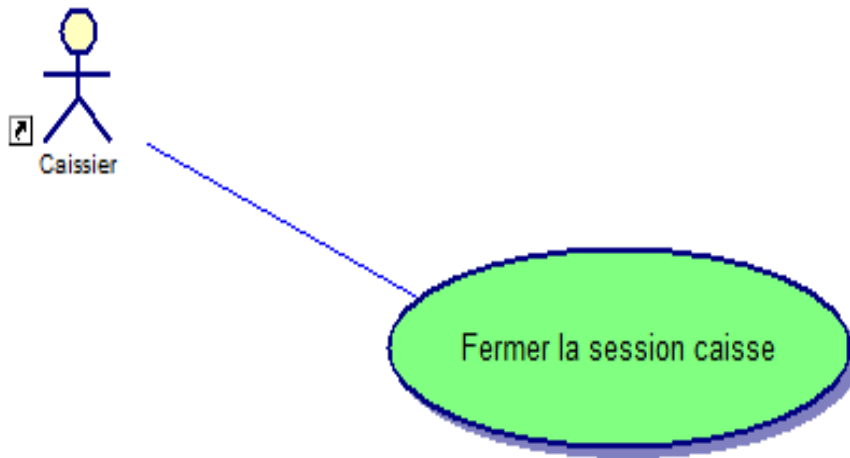
Ajouter les spécifications des Cas d'utilisation

- Uniquement si vous avez décrit des éléments dans les **onglets des Cas d'utilisation** :
- Clic & Drag du Chapitre « Cas utilisation »



Onglets d'un cas d'utilisation

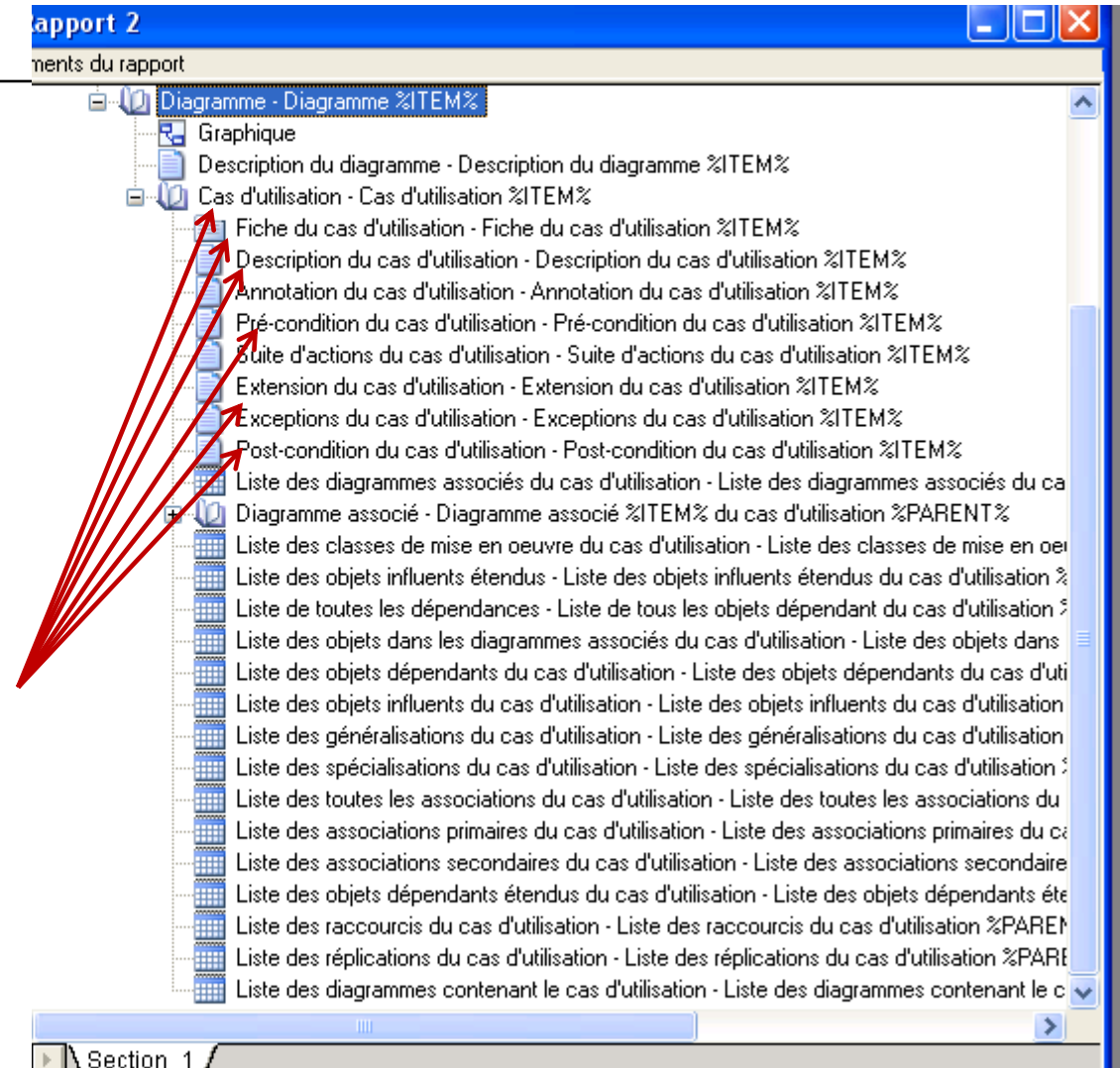
- Ici « fermer la session Caisse »



Description d'un Cas d'utilisation

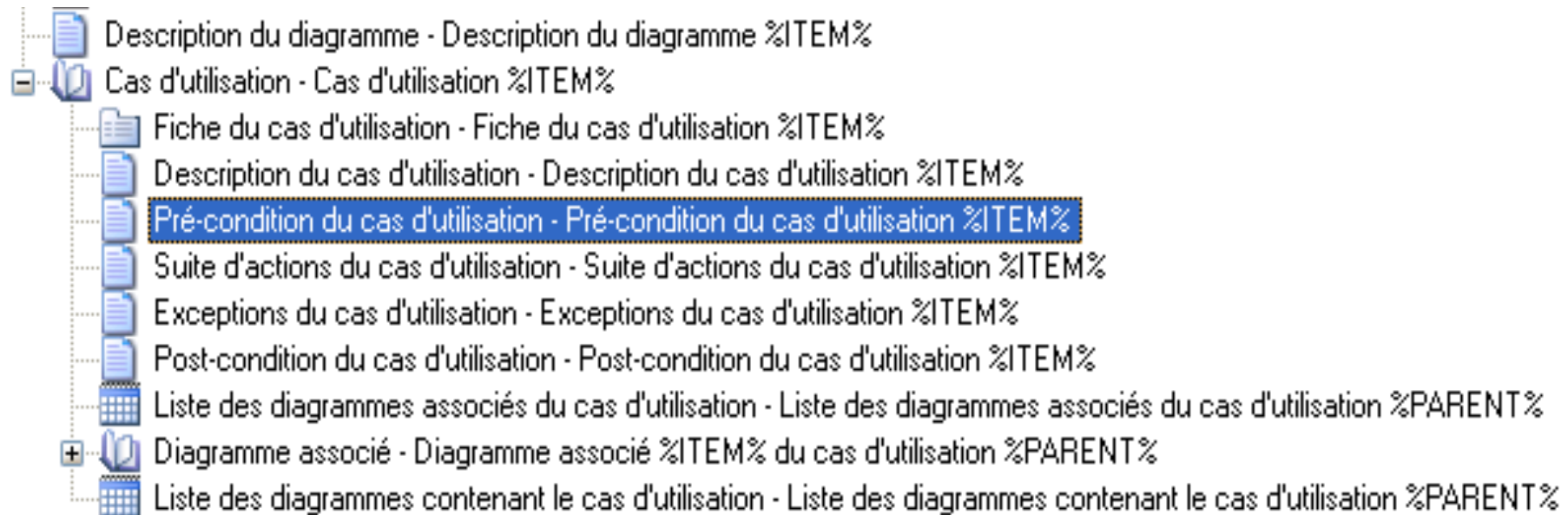
Ne conserver que les éléments nécessaires

Par ex. pour avoir les scénarios nominaux et d'exception



Supprimer les éléments inutiles de la structure du Rapport

- Clic Droit sur l'élément : supprimer
- Par exemple :



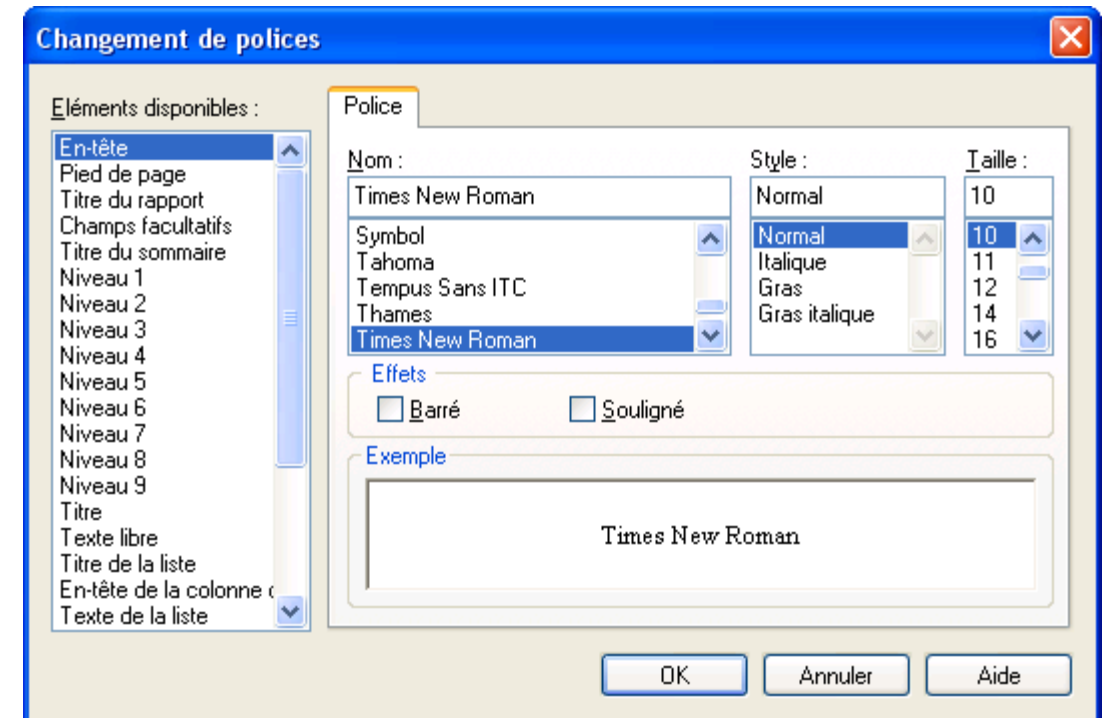
Vérification avec l'aperçu

- On jongle entre l'éditeur de Rapport et l'aperçu jusqu'à obtenir une structure satisfaisante
- On peut aussi **ajuster certains éléments** avec le menu Rapport comme détaillé ci-après

Menu Rapport (1)

item « Choix des polices »

Choix des polices pour **tous les éléments** du Rapport

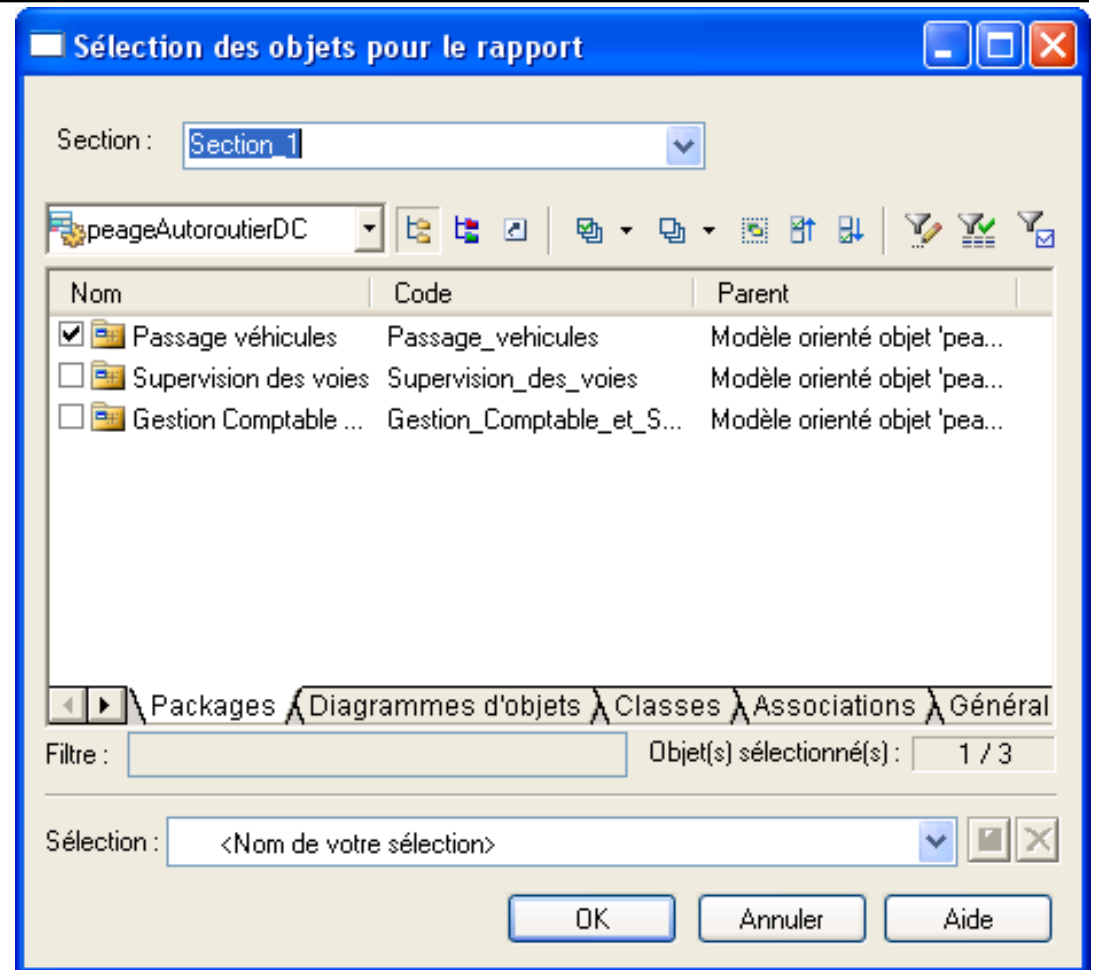


Menu Rapport (2)

Item « Sélection des objets... »

Choix des objets à intégrer au Rapport pour un dossier « partiel »

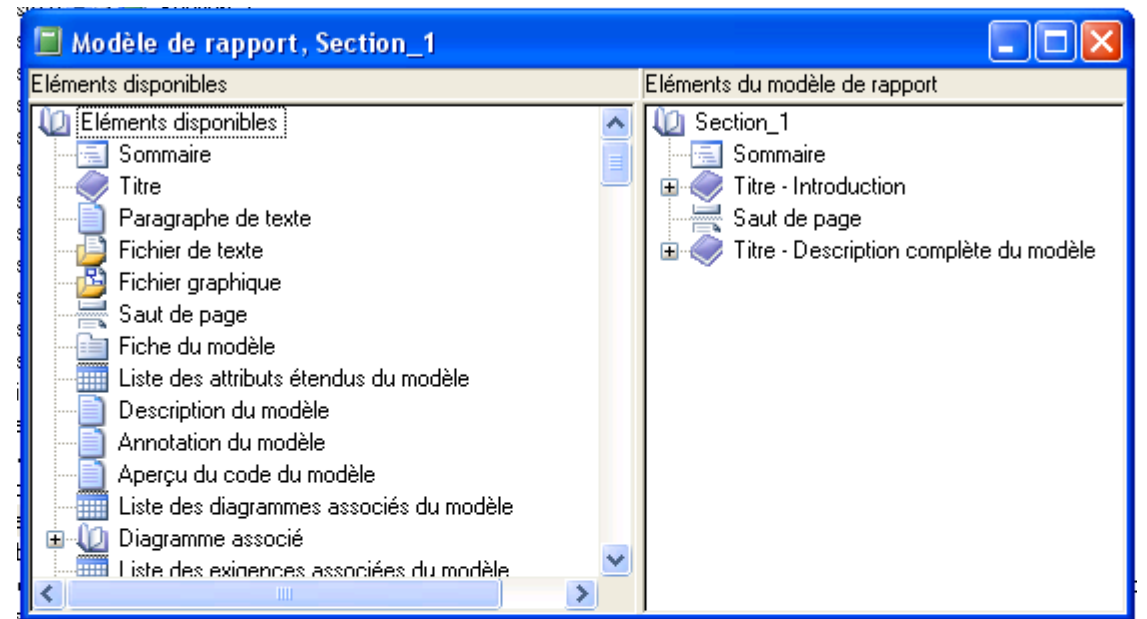
(intéressant en cas de développement en équipe ou par lot)



Menu Rapport (3)

Item « Créer un modèle de rapport issu de la section... »

Quand on a défini un *modèle type* de rapport que l'on souhaite réutiliser, on l'enregistre en tant que « Modèle de Rapport (que l'on place dans le répertoire *Modèle de Rapports* de PAMC)



Pour obtenir un nouveau Rapport, sur un autre projet, on prendra cette fois « Modèles de Rapport.. » dans le Menu Rapport (au lieu de l'Assistant) et on choisira le modèle créé.

Fin de l'étape 2

- Une fois l'étape 2 terminée, on visualise le résultat sous un éditeur de texte
- Objectif : affiner la mise en page



Etape 3 - génération de Rapport

Finalisation sous éditeur de Texte

Ajustements nécessaires

- Ajout de **sauts de page**
 - Un titre de section ne doit JAMAIS figurer en bas de page !
- Rogner les images trop grandes
 - Éventuellement, si on a besoin de **récupérer un diagramme modifié** sans régénérer le rapport presque fini :
 - Sur le diagramme dans PAMC, sélectionner tout (Ctrl-A). Menu *Edition – Exporter une image*. Choisir le format PNG pour pouvoir redimensionner l'image, l'enregistrer et l'intégrer à la place de l'ancien diagramme.

Ajustements (suite)

- **Renommer** les paragraphes
 - 'Diagramme DCU_gestionSession' → 'Diagramme de cas d'utilisation - Package « Gestion des Sessions Caisse »'
- **Ajouts du corpus de texte**
 - **Mettre du texte autour des diagrammes**, facilitant leur lecture
 - Justifier les choix de modélisation
 - Rappel : on ne modélise jamais **tout** le système
 - Ex.: « Ce schéma illustre le traitement du paiement par CB ; **les traitements des autres modes de paiement sont similaires.** »

Ajustements...(fin)

- **Suppression** des diagrammes en double
 - S'il y en a ! (déjà vu...)
- On met à jour la **table des matières** (clic droit : Mettre à jour les champs...)
- On relit le tout, on vérifie la cohérence
- On ajoute :
 - Images des maquettes d'IMH
 - Le DCL de Conception, les 2 codes Java et 2 scripts SQL

Enfin...

- On a un rapport complet de **spécifications détaillées**
- Qui permet de **dialoguer** avec le Client
- Pouvant servir de **cadre de référence** dans un contrat entre MOA et MOE.